



Psicólogos Educativos en Acción

Reporte anual

psicologoseducativosenaccion@gmail.com

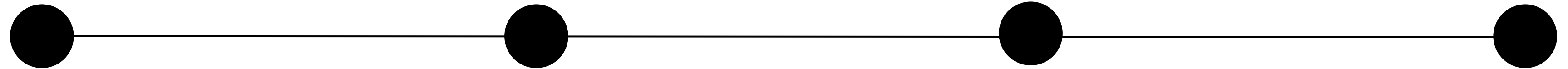
www.psicologoseducativosenaccion.com

2025

¿QUIENES SOMOS?

MISIÓN

Fortalecemos la Psicología Educativa en zonas prioritarias para asegurar que la educación sea un derecho para niñas, niños y adolescentes y culminen su trayectoria educativa

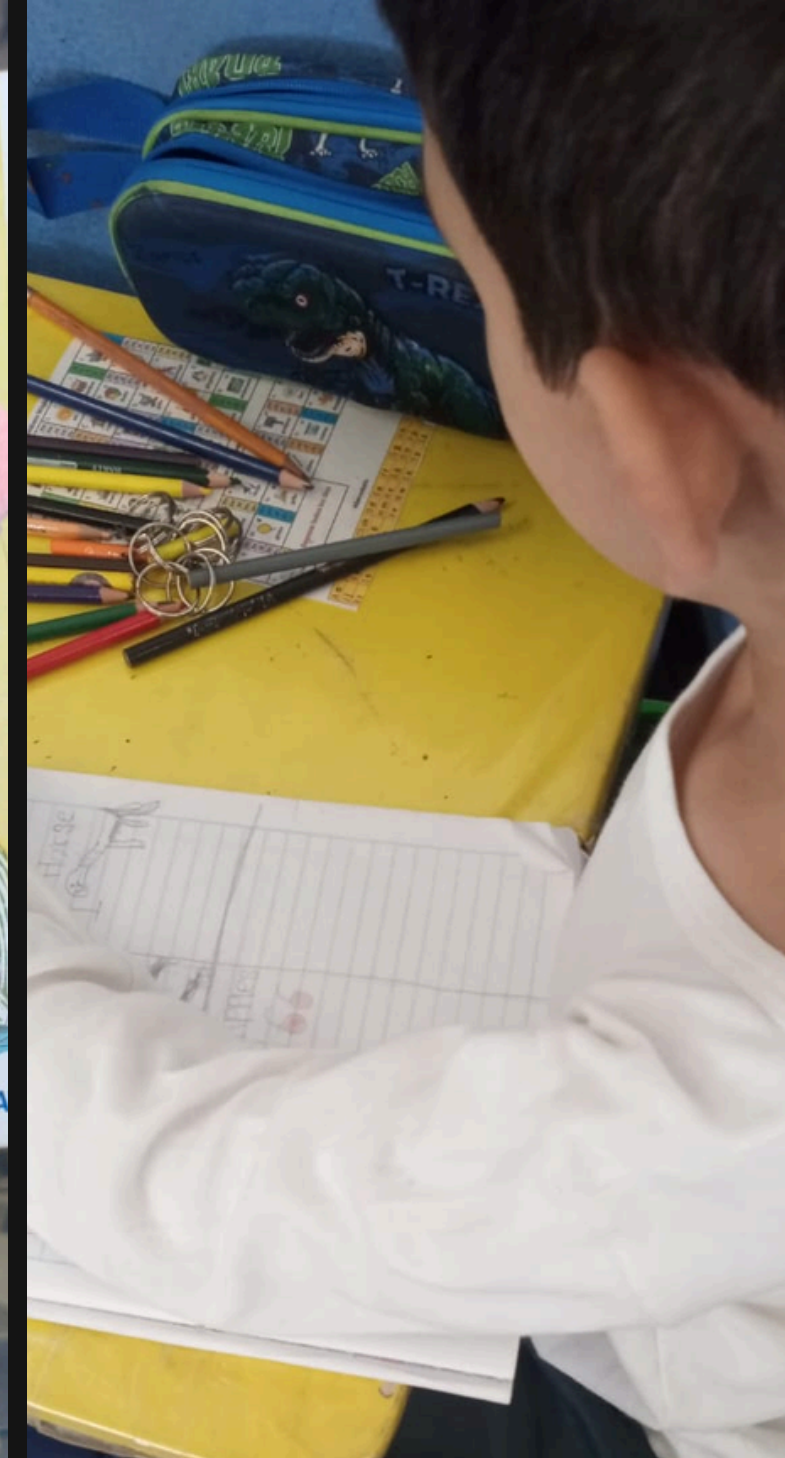
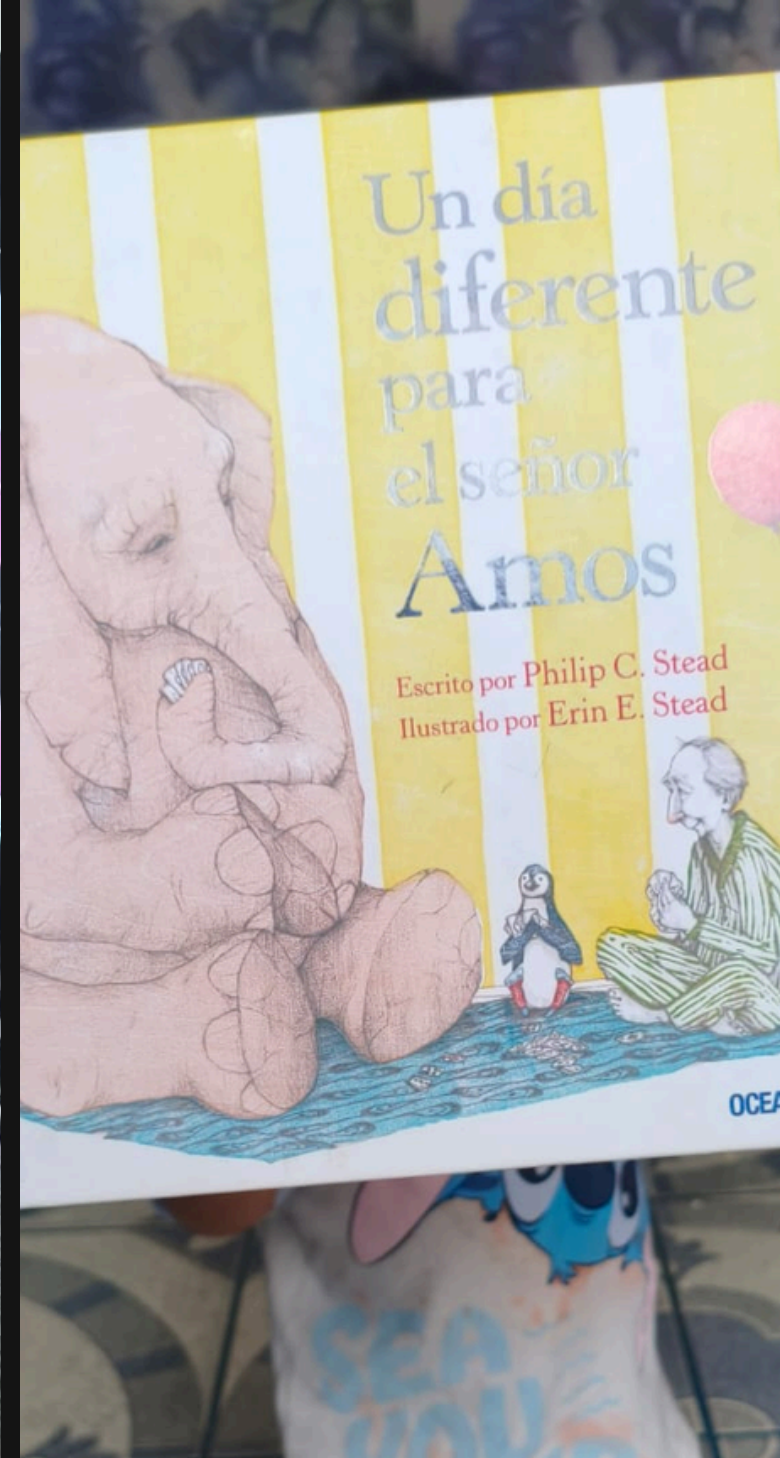
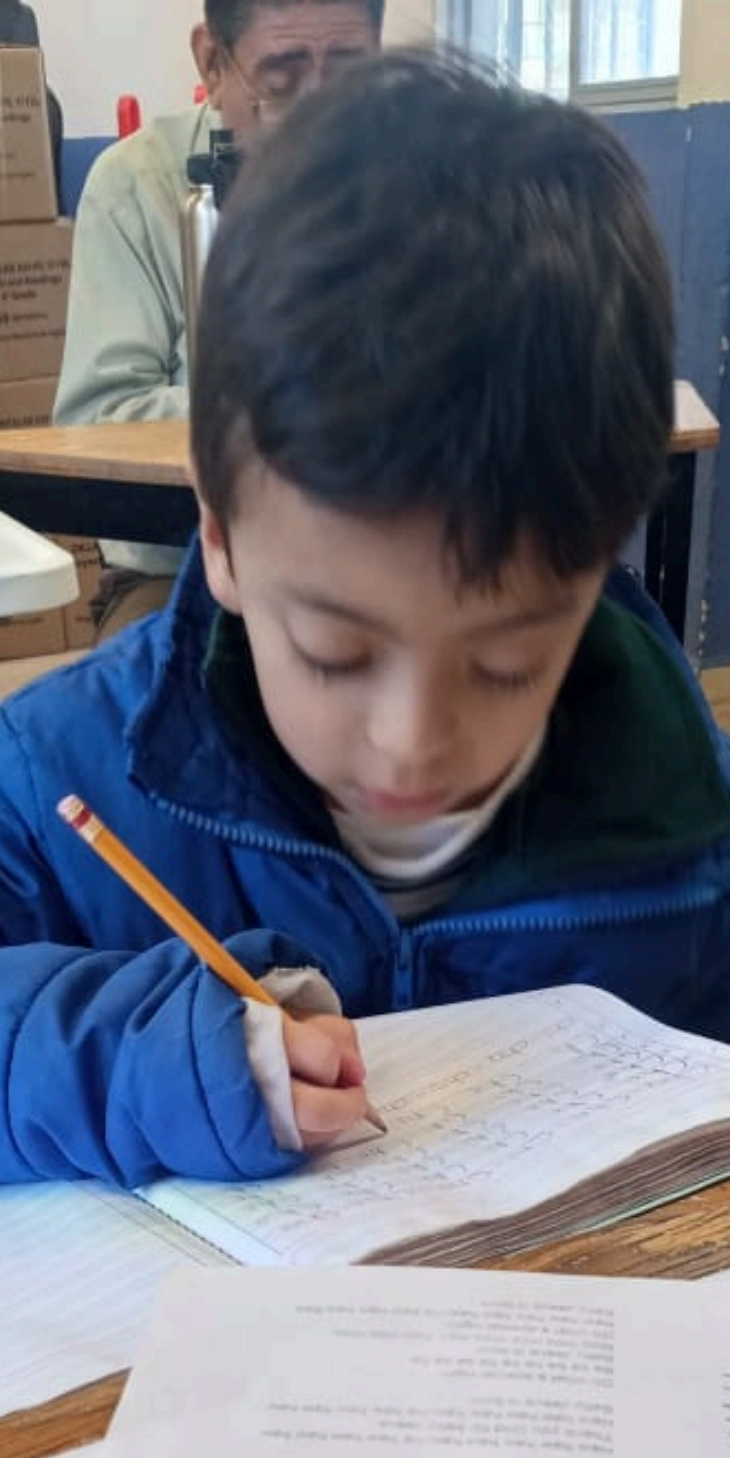


OBJETIVO

Posicionar a la Psicología Educativa como una disciplina clave en la mejora de los sistemas educativos, mediante la generación de conocimiento, la promoción de buenas prácticas, la incidencia en políticas públicas basadas en evidencia, y la formación de profesionales altamente capacitados

VISIÓN

Ser una asociación referente en México y Latinoamérica en inclusión educativa y dignificación de la diferencia, promoviendo el derecho al juego, la equidad en el aprendizaje y el desarrollo integral de las infancias y familias. Aspiramos a transformar la práctica docente y las políticas educativas mediante formación y alianzas estratégicas, posicionando la psicología educativa como pilar de sociedades más justas y humanas.



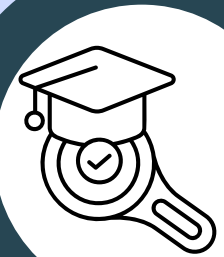
Nuestro gran reto

El rezago educativo afecta a 25 millones de personas y la violencia escolar al 32% de estudiantes. El reto es impulsar habilidades socioemocionales, ampliar la inclusión y garantizar acompañamiento a docentes, estudiantes y familias.

La Psicología Educativa ofrece una respuesta transformadora para dignificar la diferencia y fortalecer el futuro

Nuestros ejes

Investigación Educativa



La investigación educativa es clave para transformar realidades: Actualmente en México

Según CONEVAL, **3.4 millones de niñas, niños y adolescentes** viven en rezago educativo. Nuestro proyecto busca generar conocimiento y propuestas desde la educación para garantizarles oportunidades reales y un futuro con equidad.

El **28% de infancias y adolescencias** en México — unos 3.3 millones según INEGI — han vivido violencia escolar.

Intervención y capacitación



Fortalecer las competencias docentes y brindar acompañamiento a las familias no es un lujo, sino una necesidad estratégica: en México,

Política Educativa



En México, solo el 39.4% de las escuelas de educación básica son incluyentes (SEP, 2023–2024).

Este dato confirma la urgencia de consolidar el prototipo de Psicología Educativa como estrategia transformadora que garantice entornos inclusivos, equitativos y sostenibles.

La diferencia que generamos



3000 infancias

beneficiadas con nuestro prototipo: menos barreras, más inclusión y desarrollo integral.



3000 docentes

fortalecidos: más inclusión, más herramientas, más impacto en las aulas



1000 niñas y niños

transformaron sus experiencias al beneficiarse del programa Tejiendo historias.



3000 estudiantes

fueron acompañados directamente a través del programa Construyamos un cambio educativo.



350 voluntarios

Voluntariado que acompaña, transforma y multiplica oportunidades.

Logros en Investigación Educativa



Investigación educativa

En congresos nacionales e internacionales mostramos cómo nuestro prototipo transforma la educación: menos barreras, más inclusión.



Juntos construimos conocimiento y cambio

Multiplicamos esfuerzos y alianzas con universidades y colectivos: 14 foros y un Congreso Internacional consolidan la reflexión académica.



Un espacio de investigación y reflexión educativa

Del primer congreso surge nuestra revista de investigación educativa, un espacio para compartir y generar conocimiento.



Participación académica

- Establecemos alianzas con escuelas de nivel preescolar, primaria y educación superior para llevar a cabo el escalamiento de los prototipos de psicología educativa.
- Desarrollamos una Red Internacional en Latinoamérica dedicada a la Psicología y a la Educación, integrada por especialistas de Argentina, Colombia, Perú y México
- Capacitaciones con ISSEMYM y CONALEP: colaboradores fortalecidos para una comunidad con impacto emocional y seguro reduciendo la violencia laboral

Incidencia social

- Creemos en los lazos y en el poder del **voluntariado** para unir personas y fortalecer comunidades.
- La **donación anual** de útiles escolares transforma vidas, motiva sueños y fortalece aprendizajes.
- **Acompañamos** a las familias en el descubrimiento de la importancia de la crianza y del autocuidado en cuidadores primarios.
- Creamos cursos y espacios de **Bienestar psicológico y socioemocional**, al alcance de todos



PROTOTIPO DE PSICOLOGÍA EDICATIVA

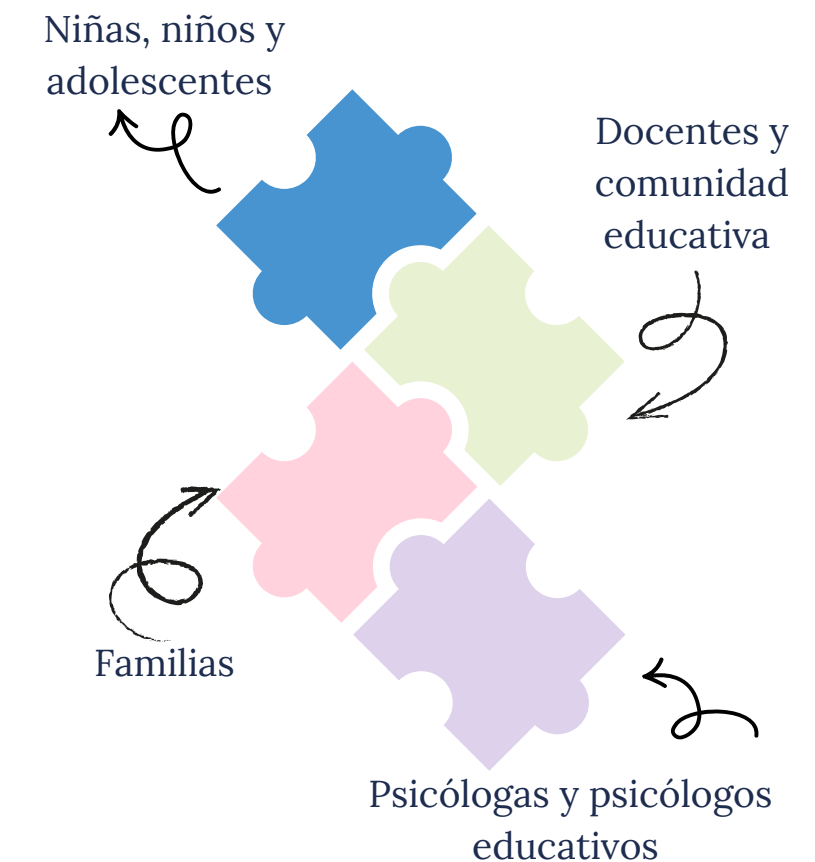
INTRODUCCIÓN

Se propone un prototipo innovador que vincula la práctica profesional con la política educativa, generando impacto inmediato en la inclusión y bienestar de estudiantes, y consolidando a largo plazo una cultura educativa con sentido humano, equidad y respeto.

OBJETIVO

Impulsar la transformación de las condiciones escolares que afectan el **bienestar emocional, la permanencia y la participación**, mediante acciones piloto de Psicología Educativa contextualizadas, preventivas y relacionales.

ÁREAS QUE INTEGRAN LA PROPUESTA



Avances que juntos hicimos posibles

Aliados por la Educación: Repsol y la Psicología Educativa

Objetivo: Impulsar el bienestar emocional y la equidad educativa mediante la inserción de psicólogos en escuelas, beneficiando directamente a más de 800 personas en San Luis Potosí y Zacatecas.

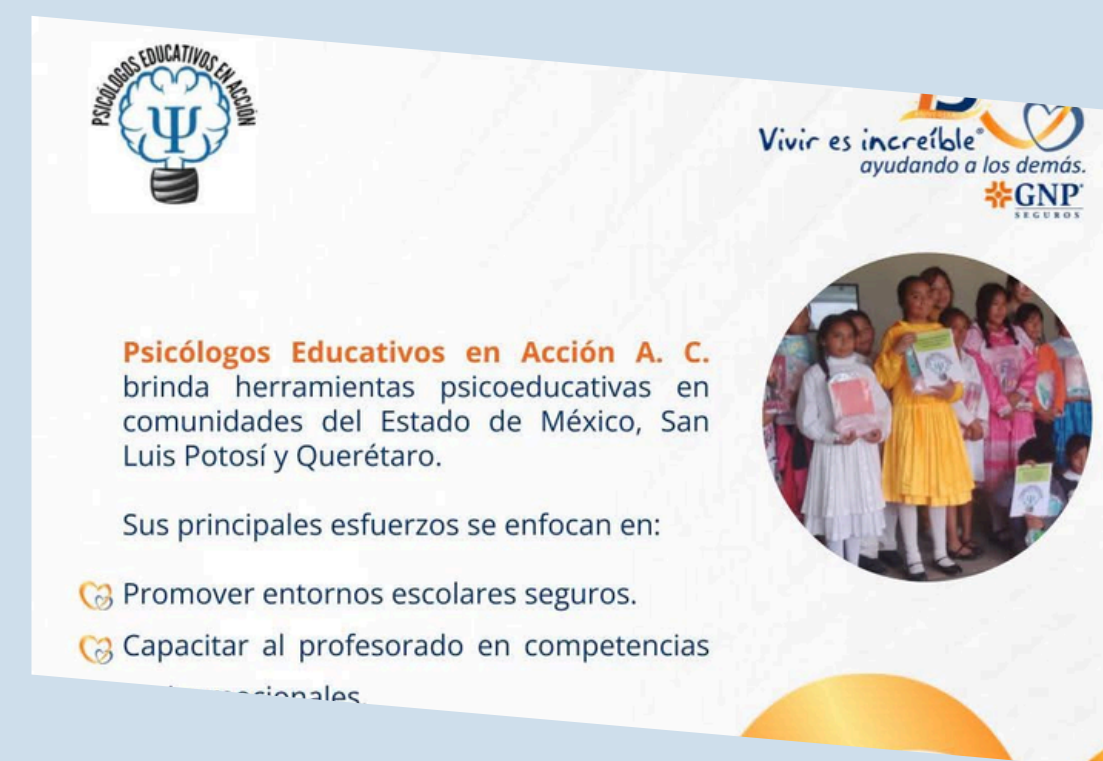


ENERGIZA MI PROYECTO 2025

Gracias al apoyo de Fundación Repsol, seguimos impulsando nuestro prototipo de psicología educativa en San Luis Potosí.

LIBRO ABIERTO

Con el apoyo de Gandhi y a Libro Abierto, hemos fortalecido la mediación de lectura durante dos años consecutivos y entregado 600 libros que transforman la vida de infancias en Oaxaca, San Luis Potosí, Estado de México y Nuevo León.”



DONACIÓN DE ÚTILES ESCOLARES

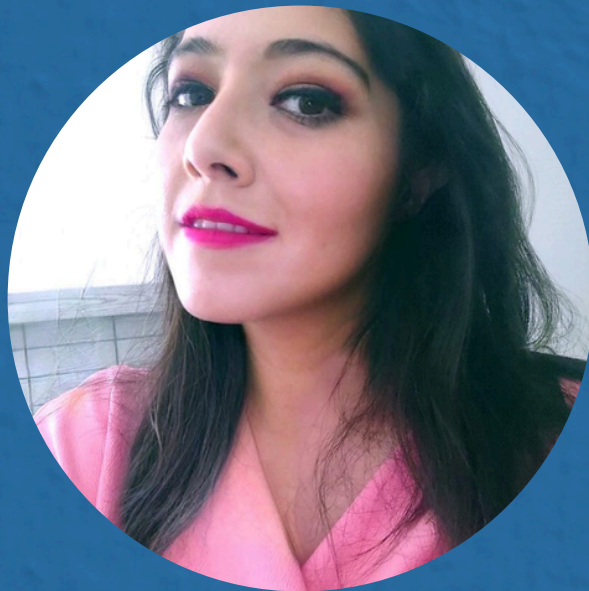
La generosa donación de útiles escolares de Fundación GNP Seguros nos permite seguir construyendo un cambio educativo que transforma vidas.



UN AÑO DE PROGRESO Y DEDICACIÓN:

Cada confianza depositada en Psicólogos Educativos en Acción, A.C. se convierte en fuerza para seguir construyendo la transformación educativa

Consejo Directivo



Mtra. Julieta Chagoya García
Presidenta



Mtra. Diana Apodaca Meléndez
Secretaria



Mtra. María Elene Catarino Gómez
Órgano Regulador



Lic. Jessica García Castillo
Tesorera



En algún momento, todas las personas nos enfrentamos a barreras de aprendizaje y participación, y nosotras estamos aquí para acompañar, orientar y generar las condiciones que permitan superarlas con inclusión, dignidad y corresponsabilidad.



PSICOLOGOSEDUCATIVOSENACCION@GMAIL.COM



PSICOLOGOSEDUCATIVOSENACCION.COM